



## Fascículo 2. Valoración de condiciones y contexto del aprendizaje en la escuela

Ya contamos con una visión integrada y detallada de qué han aprendido los alumnos de la escuela, de acuerdo con referentes externos y con la información de la propia escuela.



**¿Es suficiente la información que tenemos para definir las acciones que mejoren el logro de los alumnos?**  
**¿Qué sabemos de las causas de los resultados de la escuela?**  
**¿Qué otra información necesitamos considerar?**

La escuela es un sistema en el que todo lo que sucede, y lo que no sucede, impacta directa o indirectamente en el resultado de los alumnos. Por ello, es importante ver todas sus partes y cómo interactúan, para tener una visión integral de *qué* está pasando, *cómo* está pasando, *por qué* está pasando y *qué* podemos hacer para que sucedan cosas distintas.

Una vez reunidos los resultados de logro se valoran las condiciones y el contexto de la escuela, entendidos no como su infraestructura y el perfil socioeconómico de los alumnos, sino como los procesos, los valores, las interacciones y la cultura de trabajo que existen en la escuela, y la manera en que influyen en el aprendizaje de los alumnos.

En ocasiones quedan fuera de los planes de mejora asuntos que, por no ser “directamente pedagógicos”, no se atienden. Sin embargo, éstos juegan un papel importante en la dinámica de la escuela y de lo que sucede en las aulas. Ignorarlos es ignorar las palancas de cambio para mejorar la escuela y el aprendizaje.

Para hacer visibles estas condiciones y procesos se propone una **serie de preguntas para orientar la reflexión y la sistematización de información** en torno a varios aspectos que impactan, de manera directa o indirecta, el logro educativo.

Las preguntas se organizan en las cinco dimensiones representadas en la siguiente imagen. Cuando cada una de estas dimensiones y la relación entre ellas se fortalece, la escuela da resultados positivos de logro.



Hay que ver más allá del logro.

Si queremos resultados diferentes tenemos que cambiar lo que hacemos o cómo lo hacemos.

## Dimensiones para valorar las condiciones y el contexto del aprendizaje de la escuela



Para la construcción de las preguntas se partió de la convicción de que la escuela, donde quiera que ésta se encuentre, lleva a cabo una serie de acciones para mejorar su trabajo. Las preguntas que se plantean de ninguna manera pretenden ser exhaustivas o limitativas, es decir, no reflejan todas las tareas que realizan las escuelas, ni son las únicas.

Al revisar cada uno de los componentes de las dimensiones, se encontrarán elementos que aportan beneficios o ponen trabas, directas o indirectas, para el logro de los aprendizajes de los alumnos, por lo que se recomienda hacer una revisión profunda y honesta de las preguntas.<sup>1</sup> El documento "Preguntas para orientar la reflexión" contiene las indicaciones para llevar a cabo esta actividad, que se recomienda realizar en dos sesiones de trabajo a lo largo del periodo de diagnóstico establecido en la escuela.

Es importante señalar que cada una de las afirmaciones que surjan de esta reflexión deberán estar sustentadas con información.

<sup>1</sup> La revisión a fondo de cada dimensión puede llevar varias sesiones de trabajo la primera vez, pero la valoración podrá ser utilizada en ciclos escolares posteriores, haciendo los ajustes correspondientes.



Consultar la **herramienta:**  
**Preguntas para orientar la reflexión sobre las condiciones y contexto del aprendizaje de la escuela.**

En este sentido, durante la actividad de reflexión será necesario atender las siguientes preguntas en los casos en los que no se cuente con información para sustentar las aportaciones:

- ¿Qué información falta para sustentar nuestras afirmaciones?
- ¿Dónde se puede encontrar?
- ¿En evaluaciones internas?
- ¿Externas?
- ¿Registros?
- ¿Anécdotas sin sistematizar?
- ¿Qué información se debe generar?



**Criterios para la recolección de datos.**

Para fortalecer el ejercicio de reflexión y recolección de información se recomienda que lean la pauta "Criterios para la recolección de datos", que ofrece información sobre los tipos de datos e información y algunos elementos a tomar en cuenta cuando se planea su recolección.

La recolección de esta información puede llevarles un par de semanas, que será tiempo bien invertido.

Una vez que hayan valorado el estado de las dimensiones en su escuela podrán describir las características y las situaciones más relevantes de cada dimensión.

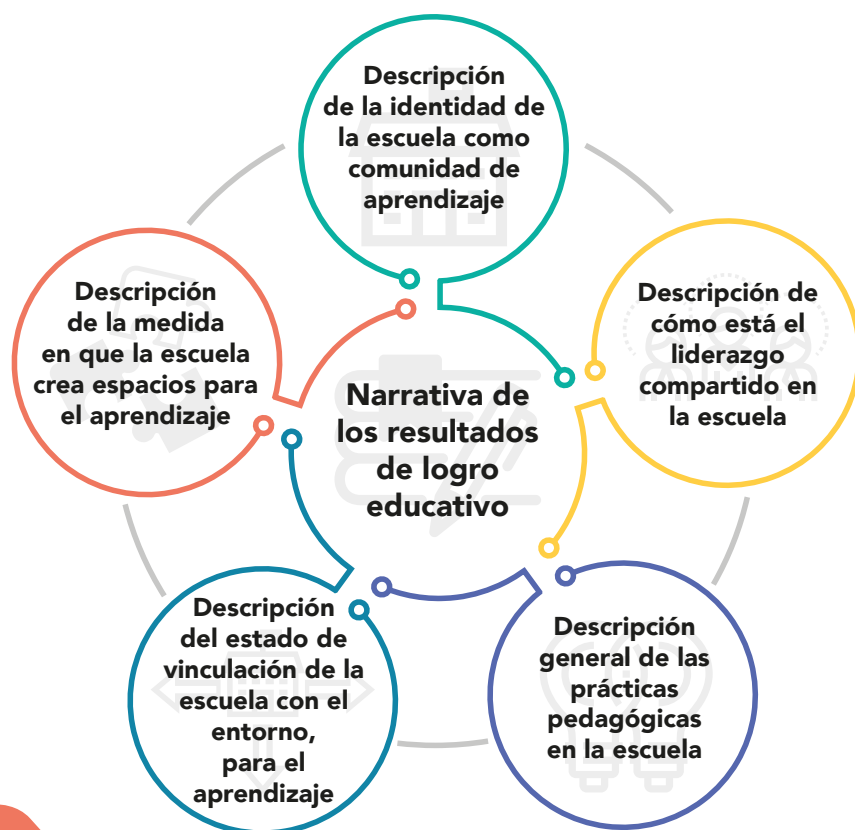


**Puede ayudar retomar la pauta:  
Cómo pasar de los datos a las decisiones**

Como resultado del ejercicio tendrán una descripción de las condiciones y el contexto del aprendizaje que se dan en la escuela.



**Escuchen otras voces, inviten a los alumnos, padres de familia, personal de intendencia, etc., a dar su opinión sobre distintos aspectos de la escuela. Sumar otras miradas los fortalece.**



La combinación de esta información permitirá comprender mejor las relaciones que, en esta escuela, influyen sobre la enseñanza y el proceso de aprendizaje de los alumnos.

## Productos de la fase de diagnóstico

